

TECHNISCHE IDENTIFIZIERUNG

Doppelgelenkwelle



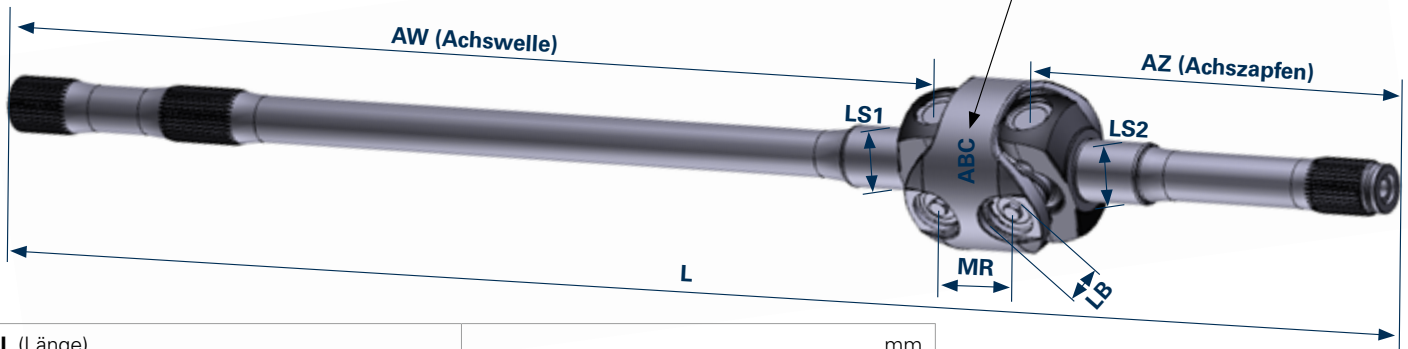
werte-group.com

Bitte füllen Sie dieses Formular möglichst vollständig aus und klicken Sie anschließend auf den grünen „Senden“- Button.

Bitte Hersteller angeben: MERCEDES-BENZ MAN IVECO VOLVO DAF RENAULT

Sonstige: _____

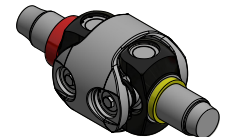
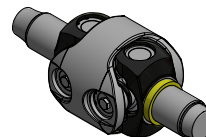
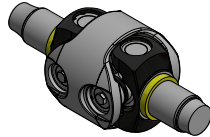
Falls vorhanden bitte Nummer von Mitnehmerring angeben



L (Länge)		mm
AW (Länge Achswelle)		mm
AZ (Länge Achszapfen)		mm
MR (Mitnehmerring)		mm
MR - Nummer (optional)		
LB (Lagerbüchsendurchmesser)		mm
LS1 / LS2 (Durchmesser Lagersitz)	mm	mm

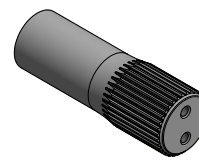
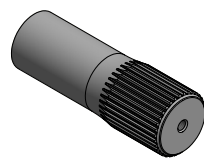
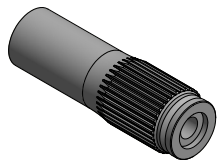
Anlaufscheiben Ausführung

- ohne Anlaufscheiben
 2x Anlaufscheiben
 1x Anlaufscheibe
 1x Anlaufscheibe 1x Kassettdichtung

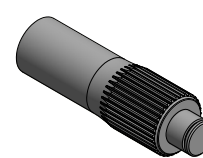
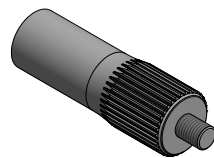
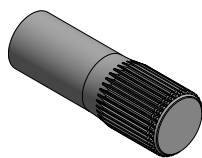


Befestigung Achszapfenausführung

- mit Halbmondringen
 mit 1x Gewindebohrung
 mit 2x Gewindebohrung



- mit Sicherungsring
 mit Gewindezapfen
 mit Lagerzapfen



Befestigung Achswellenausführung

- einfache Verzahnung
 doppelte Verzahnung
 dreifache Verzahnung

