

# TECHNISCHE IDENTIFIZIERUNG

## Gelenkwellenkupplung

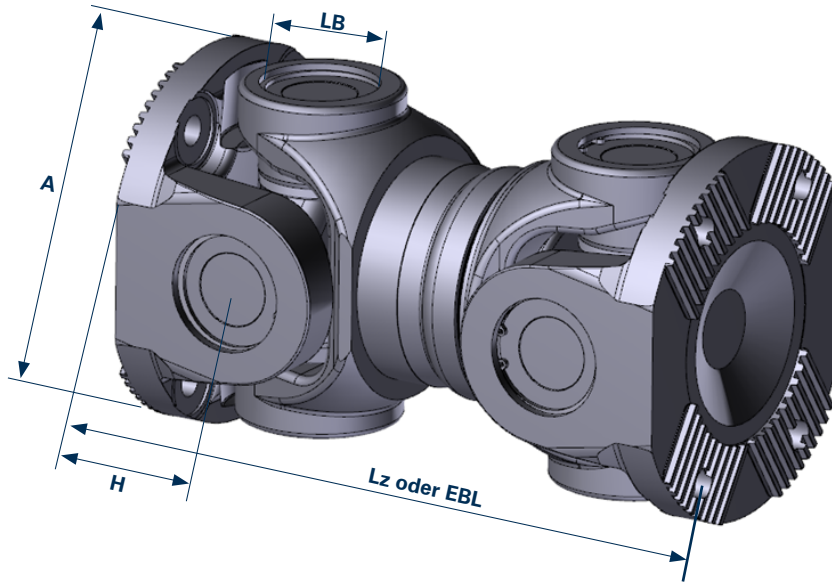
Bitte füllen Sie dieses Formular möglichst vollständig aus und klicken Sie anschließend auf den grünen „Senden“- Button.

**Bitte Hersteller angeben:**  MERCEDES-BENZ  MAN  IVECO  VOLVO  DAF  RENAULT

Sonstige: \_\_\_\_\_

**A1**

**A2**



|   |    |
|---|----|
| <b>Lz</b> (zusammengeschobene Länge)        | mm |
| <b>oder EBL</b> (Einbaulänge/Betriebslänge) | mm |

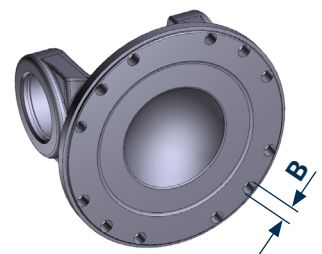
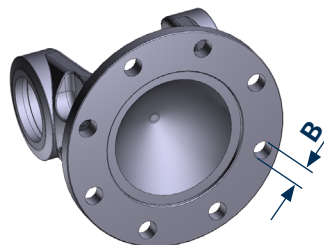
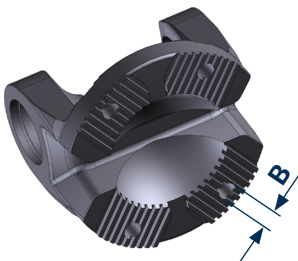
|  | A1    | A2    |
|--|-------|-------|
| <b>A</b> (Flanschdurchmesser) A1/A2          | mm    | mm    |
| <b>Anzahl der Bohrungen</b> A1/A2            | Stück | Stück |
| <b>B</b> (Bohrungs- / Lochdurchmesser) A1/A2 | mm    | mm    |
| <b>H</b> (Flanschhöhe) A1/A2                 | mm    | mm    |
| <b>LB</b> (Lagerbüchsendurchmesser) A1/A2    | mm    | mm    |

### Anschlussart

Kreuzverzahnter Anschluss

DIN-Anschluss

SAE-Anschluss



### Schmierungsart

Zentralschmierung

Wartungsfrei

